

# SET พร้อมไหม SILK พร้อมนะ

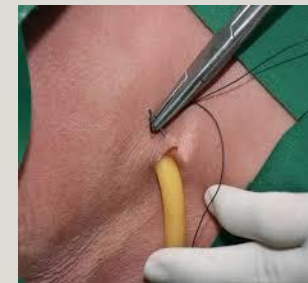


หน่วยจ่ายกลาง รพ.เขาคิชฌกูฏ

# ปัญหา

---

- จากการปฏิบัติงานของหน่วยงานพบว่ามี การขาดของ *Silk* ใน *Set ICD* (*Set intercostal drainage* : ชุดอุปกรณ์ใส่ที่ระบายทรวงอก) ขณะเย็บตริ่งสายระบายทรวงอกกับผิวหนังจำนวนบ่อยครั้ง ซึ่งจากการตรวจสอบพบว่าการรอบ *Silk* ด้วยไอน้ำและการรอบไอน้ำซ้ำมีผลทำให้ *Silk* เกิดการเปื่อยและขาดได้ง่ายขึ้น

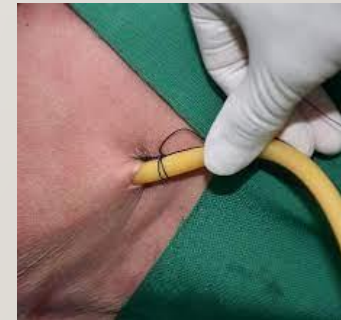


- ซึ่งก่อให้เกิดความล่าช้าในการรักษาเพื่อที่จะระบายลม หนอง น้ำ หรือเลือด ออกจากช่องเยื่อหุ้มปอด และมีโอกาสก่อให้เกิดความคลาดเคลื่อนใน ตำแหน่งของสายระบายได้ ซึ่งอาจส่งผลให้การรักษาพยาธิสภาพของช่อง เยื่อหุ้มปอดเป็นไปได้อย่างล่าช้า เนื่องจากเมื่อเกิดการคั่งค้างของ ของเหลว หรืออากาศในช่องเยื่อหุ้มปอดจะทำให้ปอดถูกเบียด ส่งผลให้ ความสามารถในการแลกเปลี่ยนก๊าซลดลงและทำให้เกิดภาวะพร่อง ออกซิเจนได้



# เป้าหมาย

อุบัติการณ์การขาดของ *Silk* ในชุด *Set ICD* เป็นศูนย์



# การดำเนินงาน

---

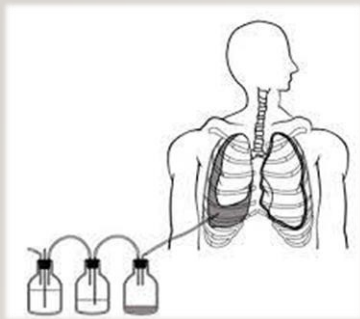
- 1. มีการจัดชุด *Set ICD* + พร้อม *Silk* เปิดด้านนอกเพิ่ม 1 ชุด
- 2. หากมีการ *Re-sterile* ให้เปลี่ยน *Silk* ใน *Set ICD* ใหม่ทุกครั้ง



# การวัดผลและผลของการเปลี่ยนแปลง

---

- ติดตามการขาดของ *Silk* ในชุด *Set ICD* ในหน่วยงานที่ปฏิบัติงาน เช่น ห้อง  
อุบัติเหตุฉุกเฉิน จากการติดตามประเมินผลการเปลี่ยนแปลงยังไม่สามารถ  
ประเมินได้เนื่องจากยังไม่พบ *Case* ที่ต้องทำหัตถการด้วย *Set ICD*



*ICD*

# บทเรียนที่ได้รับ

---

- จากการทบทวนพบว่าการนั่งอบไอน้ำซ้ำมีผลทำให้เกิดการขาดเป็อย่างง่ายของ *Silk* ส่งผลให้เกิดความล่าช้าและความคลาดเคลื่อนของการรักษาได้ การเปลี่ยน *Silk* ใน *Set ICD* ที่นำมา *Re-sterile* และการสำรอง *Silk* ที่ *Set* ทุกครั้ง มีส่วนสำคัญที่จะสามารถลดโอกาสที่จะก่อให้เกิดความล่าช้าในการรักษาได้ ทำให้ผู้ป่วยได้รับการรักษาที่เร็วขึ้น และ ลดการเกิดภาวะพร่องออกซิเจนในผู้ป่วยได้



# สมาชิกทีม :

---

- นางสาวสิรินาถ    เชื้อสาย    พยาบาลวิชาชีพปฏิบัติการ
- นายสมเดช    แก้วเจริญ    พนักงานสถานที่
- นางสาวสุนันท์    บุ่งทอง    พนักงานบริการ
- นางสาวมุกดา    สิงขรบาท    พนักงานบริการ





ขอบคุณค่ะ



จากทีม...CSSD ....